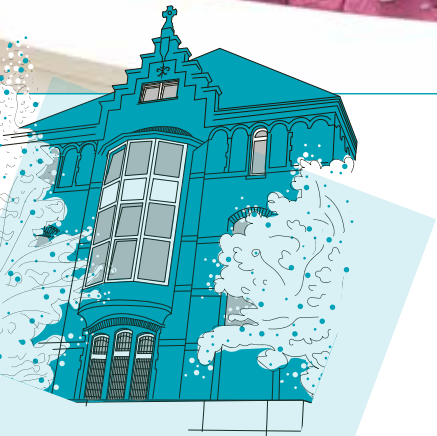


Besuchsregeln

Besuch ist schön - zu viel aber anstrengend. Bitte denken Sie bei Ihren Besuchen daran, dass die Frauen nach einer Geburt ihre Ruhephasen schätzen und auch brauchen.

Bitte informieren Sie sich über die aktuell geltenden Regelungen auf unserer Homepage.



Kontakt

Katholische Kliniken im Märkischen Kreis

Bethanien Krankenhaus Iserlohn

Bethanienallee 3
58644 Iserlohn

Gynäkologie und Geburtshilfe

Dr. med. (Syr.) Farah Aljallab

Chefärztin

Kreißsaal

T 02371 212 357

F 02371 212 393

Station 11 (Wöchnerinnen)

T 02371 212 367 oder 366

F 02371 212 390

Anmeldung Informationsabend

T 02371 212357

Sekretariat

T 02371 212 350

F 02371 212 354

W kkimk.de



**Katholische Kliniken
im Märkischen Kreis**



**UNSERE
GEBURTSKLINIK**

Gynäkologie und Geburtshilfe

Bethanien Krankenhaus Iserlohn

Unsere Geburtshilfe

In unserem Kreißsaal und der angeschlossenen Wöchnerinnenstation sind wir auf eine familienorientierte, ganzheitliche Geburtshilfe eingestellt.

Hebammen, Kranken- und Kinderkrankenschwestern, Ärzte und Anästhesisten sind rund um die Uhr in unserer Klinik einsatzbereit.

Wir begleiten Sie in allen Phasen der Geburt nach Ihren Wünschen und Bedürfnissen. Dabei erlauben unsere hellen, gut ausgestatteten Kreißsäle die freie Wahl der Gebärlage.

Für Ihre Sicherheit stehen ein vollausgestatteter Kinderintensivraum mit speziell ausgebildetem Team sowie ein Operationssaal für Kaiserschnittgeburten bereit.

Alles auf einen Blick:

- Drei moderne Kreißsäle
- Spezielle Gebärlage
- Moderne Entbindungsbetten
- Gebärlage
- Direkt angeschlossener OP und Neointensivraum
- Kompetentes und interdisziplinäres Team
- Rooming In
- Familienzimmer
- Wichtige Vorsorgeuntersuchungen inklusive U2

Stationäre oder ambulante Geburt

Bei einer ambulanten Geburt verlassen die Mutter und ihr neugeborenes Kind unsere Klinik bereits einige Stunden nach der Geburt. Im Vergleich dazu, bleiben Mutter und Kind bei einer stationären Geburt für eine liebevolle Betreuung auf unserer Wöchnerinnenstation (Station 11).

Wir sind auf beide Varianten eingerichtet und stehen Ihnen gerne für eine Beratung zur Verfügung.

Nachsorge

Nach der Geburt bieten wir Ihnen Wochenbettbetreuung durch unsere Hebammen bei Ihnen zu Hause an. Diese Hausbesuche werden durch die Krankenkassen übernommen.

Der Betreuungsumfang richtet sich nach Ihrer individuellen Situation. Sie können über den Kreißsaal oder direkt über die gewünschte Hebamme Kontakt aufnehmen.

Bitte kümmern Sie sich auf Grund der Nachfrage bereits während der Schwangerschaft um eine Nachsorgehebamme.



Informationsabend

An jedem ersten und dritten Dienstag im Monat um 19.00 Uhr, können sich werdende Eltern und Angehörige über uns und unsere Geburtsklinik informieren.

Bestandteil des Abends ist natürlich auch die geführte Besichtigung unserer Kreißsäle und der Wöchnerinnenstation.

Anmeldungen sind erforderlich (siehe Kontakt).

Kurse und Angebote

Wir bieten regelmäßig Geburtsvorbereitungskurse, Rückbildungsgymnastik, Babymassage und weitere Kurse an.

Aktuelle Angebote und Termine erfahren Sie auf unserer Homepage und im Kreißsaal.

Stillberatung

Unsere Stillberaterin, Hebammen und Pflegepersonal stehen Ihnen gerne für Stillanleitung und -beratung zur Verfügung.

Sowohl weitere Stillberatung, Säuglingsernährungsberatung, als auch Anmeldungen zum Stillcafé (Dienstags von 9.30 – 11.00 Uhr) können gerne über die Station 11 erfragt werden.